

## Grzegórzki Park - A8 Mieszkanie 68

**Termin realizacji: IV kw. 2021 / I kw. 2022**

Nr	Piętro	Powierzchnia *	Pokoje	Balkon / Taras	Cena za m2	Cena **
68	1	28,05 m <sup>2</sup>	1	- m <sup>2</sup>	12 500 zł	350 625 zł

## GRZEGÓRZKI PARK - BUDYNEK A8 MIESZKANIE NR 68



1. Wymiary pomieszczeń, lokalizacji przyjęte są orientacyjne i nie podano na podstawie projektu budowlanego. W kilku builtowy mogą wystąpić różnice w stosunku do stanu wynikającego z projektu, wynikające ze specyfiki prac budowlanych

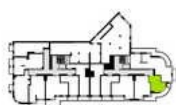
2. Wymiary są ubiczane w świetle planowych przebiegów w stanie wykończonym, przy uwzględnieniu tynków i okładzin o grubości 1,5 cm, na poziomie podłogi, bez uwzględnienia listw przypodłogowych, progów itp.

3. Powierzchnia użytkowa lokali oraz pomieszczeń określona jest na podstawie rozporządzenia Ministra Transportu, Budownictwa i Gospodarki Morskiej z dnia 25.04.2012 w sprawie szczegółowego zakresu i formy projektu budowlanego oraz przy uwzględnieniu Instrukcji Polskiej Normy PN-ISO 9806-1:2007 z późniejszymi zmianami.

4. Jest to przykładowa aranżacja sytuacji wyłącznie do celów prezentacyjnych i nie stanowi oferty w rozumieniu kodeksu cywilnego na etapie realizacji. Niektóre szczegóły mogą ulec zmianie.



1	przedpokój	4,21 m <sup>2</sup>
2	pokój dzienny z aneksem kuchennym	19,63 m <sup>2</sup>
3	łazienka	4,21 m <sup>2</sup>



0 1 2 [m]



B1	balkon	8,84 m <sup>2</sup>
----	--------	---------------------

<b>powierzchnia</b>	<b>28,05 m<sup>2</sup></b>
<b>piętro</b>	<b>1</b>
<b>liczba pokoi</b>	<b>1</b>