

## Grzegórzki Park - A8 Mieszkanie 66

**Termin realizacji: IV kw. 2021 / I kw. 2022**

Nr	Piętro	Powierzchnia *	Pokoje	Balkon / Taras	Cena za m2	Cena **
66	0	34,58 m <sup>2</sup>	1	- m <sup>2</sup>	12 200 zł	421 876 zł

## GRZEGÓRZKI PARK - BUDYNEK A8 MIESZKANIE NR 66

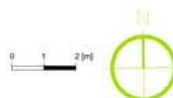
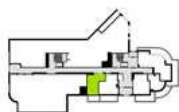


1. Wymiary pomieszczeń, lokalizacji przyłączy sanitarnych i inne podano na podstawie projektu budowlanego. W liku budowlany mogą wystąpić różnice w stosunku do stanu wynikającego z projektu, wynikające ze specyfiki prac budowlanych.
2. Wymiary są obliczane w świetle planowych przebiegów w stanie wykończonym, przy uwzględnieniu finiszu i okładzin o grubości 1,5 cm, na poziomie podłogi, bez uwzględnienia listw przypodłogowych, progów itp.
3. Powierzchnia użytkowa lokali oraz pomieszczeń określona jest na podstawie rozporządzenia Ministra Transportu, Budownictwa i Gospodarki Morskiej z dnia 25.04.2012 w sprawie szczegółowego zakresu i formy projektu budowlanego oraz przy uwzględnieniu Instrukcji Polskiej Normy PN-ISO 9806-1:2007 z późniejszymi zmianami.
4. Jest to przykładowa aranżacja wnętrza wyłącznie do celów prezentacyjnych i nie stanowi oferty w rozumieniu kodeksu cywilnego na etapie realizacji. Niektóre szczegóły mogą ulec zmianie.



1	przedpokój	4,78 m <sup>2</sup>
2	pokój dzienny z aneksem kuchennym	25,35 m <sup>2</sup>
3	łazienka	4,45 m <sup>2</sup>

B1	taras	5,94 m <sup>2</sup>
----	-------	---------------------



powierzchnia	34,58 m <sup>2</sup>
piętro	0
liczba pokoi	1