

Grzegórzki Park - A8 Mieszkanie 65

Termin realizacji: IV kw. 2021 / I kw. 2022

Nr	Piętro	Powierzchnia *	Pokoje	Balkon / Taras	Cena za m2	Cena **
65	0	44,77 m ²	2	- m ²	11 800 zł	528 286 zł

GRZEGÓRZKI PARK - BUDYNEK A8 MIESZKANIE NR 65



1. Wymiary pomieszczeń, lokalizacji przyjęte są orientacyjne i nie podano na podstawie projektu budowlanego. W liku burlowy mogą wystąpić różnice w stosunku do stanu wynikającego z projektu, wynikające ze specyfiki prac budowlanych

2. Wymiary są ubliczane w świetle planowych przeobrażeń w stanie wykończonym, przy uwzględnieniu finiszu i okładzin o grubości 1,5 cm, na poziomie podłogi, bez uwzględnienia listw przypodłogowych, progów itp.

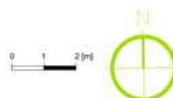
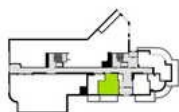
3. Powierzchnia użytkowa lokali oraz pomieszczeń określona jest na podstawie rozporządzenia Ministra Transportu, Budownictwa i Gospodarki Morskiej z dnia 25.04.2012 w sprawie szczegółowego zakresu i formy projektu budowlanego oraz przy uwzględnieniu Instrukcji Polskiej Normy PN-ISO 9806-1:2007 z późniejszymi zmianami.

4. Jest to przykładowa aranżacja wnętrza wyłącznie do celów prezentacyjnych i nie stanowi oferty w rozumieniu kodeksu cywilnego na etapie realizacji. Niektóre szczegóły mogą ulec zmianie.



1	przedpokój	6,02 m ²
2	pokój dzienny z aneksem kuchennym	24,62 m ²
3	sypialnia	9,57 m ²
4	łazienka	4,56 m ²

B1	taras	9,20 m ²
----	-------	---------------------



powierzchnia	44,77 m ²
piętro	0
liczba pokoi	2