

**Grzegórzki Park - A8**  
**Mieszkanie 64**

**Termin realizacji: IV kw. 2021 / I kw. 2022**

Nr	Piętro	Powierzchnia *	Pokoje	Balkon / Taras	Cena za m2	Cena **
64	0	42,43 m <sup>2</sup>	2	- m <sup>2</sup>	11 800 zł	500 674 zł

**GRZEGÓRZKI PARK - BUDYNEK A8**  
**MIESZKANIE NR 64**

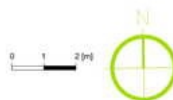
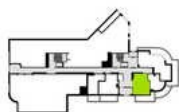


1. Wymiary pomieszczeń, lokalizacji przyjęte są stanowiących i nie podlegają na podstawie projektu budowlanego. W liście budowlanym mogą wystąpić różnice w stosunku do stanu wynikającego z projektu, wynikające ze specyfiki prac budowlanych.
2. Wymiary są ubiczane w świetle pionowych prześwitów w stanie wykończonym, przy uwzględnieniu tynków i okładzin o grubości 1,5 cm, na poziomie podłogi, bez uwzględnienia listw przypodłogowych, progów itp.
3. Powierzchnia użytkowa lokali oraz pomieszczeń określona jest na podstawie rozporządzenia Ministra Transportu, Budownictwa i Gospodarki Morskiej z dnia 25.04.2012 w sprawie szczegółowego zakresu i formy projektu budowlanego oraz przy uwzględnieniu Instrukcji Polskiej Normy PN-ISO 9806-1:2007 z późniejszymi zmianami.
4. Jest to przykładowa aranżacja ekspozycja Wyjątkowo do celów prezentacyjnych i nie stanowi oferty w rozumieniu kodeksu cywilnego na etapie realizacji. Niektóre szczegóły mogą ulec zmianie.



1	przedpokój	5,38 m <sup>2</sup>
2	pokój dzienny z aneksem kuchennym	20,98 m <sup>2</sup>
3	sypialnia	10,96 m <sup>2</sup>
4	łazienka	5,11 m <sup>2</sup>

B1	taras	11,83 m <sup>2</sup>
----	-------	----------------------



<b>powierzchnia</b>	<b>42,43 m<sup>2</sup></b>
<b>piętro</b>	<b>0</b>
<b>liczba pokoi</b>	<b>2</b>