

Grzegórzki Park - A8
Mieszkanie 63

Termin realizacji: IV kw. 2021 / I kw. 2022

Nr	Piętro	Powierzchnia *	Pokoje	Balkon / Taras	Cena za m2	Cena **
63	0	28,05 m ²	1	- m ²	12 500 zł	350 625 zł

GRZEGÓRZKI PARK - BUDYNEK A8
MIESZKANIE NR 63

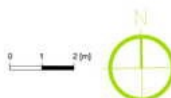
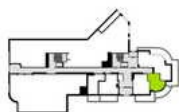


1. Wymiary pomieszczeń, lokalizacji przyjęte są orientacyjne i nie podano na podstawie projektu budowlanego. W liku burlowy mogą wystąpić różnice w stosunku do stanu wynikającego z projektu, wynikające ze specyfiki prac budowlanych.
2. Wymiary są ubliczane w świetle planowych przebiegów w stanie wykończonym, przy uwzględnieniu tynków i okładzin o grubości 1,5 cm, na poziomie podłogi, bez uwzględnienia listw przypodłogowych, progów itp.
3. Powierzchnia użytkowa lokali oraz pomieszczeń określona jest na podstawie rozporządzenia Ministra Transportu, Budownictwa i Gospodarki Morskiej z dnia 25.04.2012 w sprawie szczegółowego zakresu i formy projektu budowlanego oraz przy uwzględnieniu Instrukcji Polskiej Normy PN-ISO 9806-1:2007 z późniejszymi zmianami.
4. Jest to przykładowa aranżacja składowa wyłącznie do celów prezentacyjnych i nie stanowi oferty w rozumieniu kodeksu cywilnego na etapie realizacji. Niektóre szczegóły mogą ulec zmianie.



- 1 przedpokój 4,21 m²
- 2 pokój dzienny z aneksem kuchennym 19,64 m²
- 3 łazienka 4,21 m²

- T1 taras 13,29 m²



powierzchnia	28,05 m ²
piętro	0
liczba pokoi	1