

Grzegórzki Park - A8
Mieszkanie 62

Termin realizacji: IV kw. 2021 / I kw. 2022

Nr	Piętro	Powierzchnia *	Pokoje	Balkon / Taras	Cena za m2	Cena **
62	0	75,17 m ²	3	- m ²	10 700 zł	804 319 zł

GRZEGÓRZKI PARK - BUDYNEK A8
MIESZKANIE NR 62



1. Wymiary pomieszczeń, lokalizacje przyborów sanitarnych i inne podano na podstawie projektu budowlanego. W loku budowny mogą wystąpić różnice w stosunku do stanu wynikającego z projektu, wynikające ze specyfiki prac budowlanych.

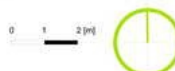
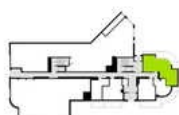
2. Wymiary są obliczane w kwadracie pionowych przegród w stanie wykonanym, przy uwzględnieniu tynków i okładzin o grubości 1,5 cm, na poziomie podłogi, bez uwzględniania listw przypodłogowych, progów itp.

3. Powierzchnia użytkowa lokali oraz pomieszczeń określona jest na podstawie rozporządzenia Ministra Transportu, Budownictwa i Gospodarki Morskiej z dnia 25.04.2012 w sprawie szczegółowego zakresu i formy projektu budowlanego oraz przy uwzględnieniu treści Polskiej Normy PN-ISO 9836:1997 z późniejszymi zmianami.

4. Jest to przykładowa aranżacja służąca wyłącznie do celów prezentacyjnych i nie stanowi oferty w rozumieniu kodeksu cywilnego na etapie realizacji. Niektóre szczegóły mogą ulec zmianie.



1	przedpokój	7,28 m ²
2	pokój dzienny z aneksem kuchennym	32,43 m ²
3	sypialnia	14,91 m ²
4	sypialnia	15,43 m ²
5	łazienka	5,12 m ²
T1	taras	47,93 m ²



powierzchnia	75,17 m²
piętro	0
liczba pokoi	3