

Grzegórzki Park - A7
Mieszkanie 42

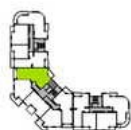
Termin realizacji: I/II kw. 2022

Nr	Piętro	Powierzchnia *	Pokoje	Balkon / Taras	Cena za m2	Cena **
42	2	76,37 m ²	3	- m ²	10 600 zł	809 522 zł

GRZEGÓRZKI PARK - BUDYNEK A7
MIESZKANIE NR 42



1. Wymiary pomieszczeń, lokalizacji przyłączy sanitarnych i inne podano na podstawie projektu budowlanego. W kilku builtowy mogą wystąpić różnice w stosunku do stanu wynikającego z projektu, wynikające ze specyfiki prac budowlanych.
2. Wymiary są ubiczane w świetle pionowych przebiegów w stanie wykończonym, przy uwzględnieniu tynków i okładzin o grubości 1,5 cm, na poziomie podłogi, bez uwzględnienia listw przypodłogowych, progów itp.
3. Powierzchnia użytkowa lokali oraz powierzchnie określone jest na podstawie rozporządzenia Ministra Transportu, Budownictwa i Gospodarki Morskiej z dnia 25.04.2012 w sprawie szczegółowego zakresu i formy projektu budowlanego oraz przy uwzględnieniu Instrukcji Polskiej Normy PN-ISO 9806-1:2007 z późniejszymi zmianami.
4. Jest to przykładowa aranżacja układu wyłączone do celów prezentacyjnych i nie stanowi oferty w rozumieniu kodeksu cywilnego na etapie realizacji. Niektóre szczegóły mogą ulec zmianie.



1	przedpokój	7,20 m ²
2	pokój dzienny z aneksem kuchennym	27,99 m ²
3	sypialnia	14,62 m ²
4	sypialnia	13,80 m ²
5	łazienka	5,77 m ²
6	garderoba	3,15 m ²
7	toaleta	3,82 m ²

B1	balkon	5,31 m ²
B2	balkon	5,28 m ²

powierzchnia	76,37 m²
piętro	2
liczba pokoi	3