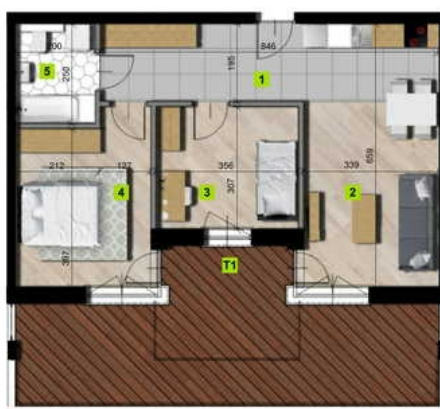


Grzegórzki Park - A7
Mieszkanie 35

Termin realizacji: I/II kw. 2022

Nr	Piętro	Powierzchnia *	Pokoje	Balkon / Taras	Cena za m2	Cena **
35	1	61,29 m ²	3	- m ²	11 700 zł	717 093 zł

GRZEGÓRZKI PARK - BUDYNEK A7
MIESZKANIE NR 35



1	przedpokój	9,71 m ²
2	pokój dzienny z aneksem kuchennym	22,07 m ²
3	sypialnia	10,73 m ²
4	sypialnia	13,92 m ²
5	łazienka	4,86 m ²

T1	taras	30,63 m ²
----	-------	----------------------

powierzchnia	61,29 m²
piętro	1
liczba pokoi	3

1. Wymiary pomieszczeń, lokalizacji przyłączy sanitarnych i inne podane na podstawie projektu budowlanego. W kilku builtowy mogą wystąpić różnice w stosunku do stanu wynikającego z projektu, wynikające ze specyfiki prac budowlanych.
2. Wymiary są ubizancie w świetle planowych przeobrażeń w stanie wykończonym, przy uwzględnieniu finiszu i okładzin o grubości 1,5 cm, na poziomie podłogi, bez uwzględnienia listw przypodłogowych, progów itp.
3. Powierzchnia użytkowa lokali oraz powierzchnie określone jest na podstawie rozporządzenia Ministra Transportu, Budownictwa i Gospodarki Morskiej z dnia 25.04.2012 w sprawie szczegółowego zakresu i formy projektu budowlanego oraz przy uwzględnieniu Instrukcji Polskiej Normy PN-ISO 9806-1:2007 z późniejszymi zmianami.
4. Jest to przykładowa aranżacja salka wyłączone do celów prezentacyjnych i nie stanowi oferty w rozumieniu kodeksu cywilnego na etapie realizacji. Niektóre szczegóły mogą ulec zmianie.

