

## Grzegórzki Park - A7 Mieszkanie 12

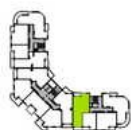
Termin realizacji: I/II kw. 2022

Nr	Piętro	Powierzchnia *	Pokoje	Balkon / Taras	Cena za m <sup>2</sup>	Cena **
12	3	70,28 m <sup>2</sup>	3	- m <sup>2</sup>	10 600 zł	744 968 zł

### GRZEGÓRZKI PARK - BUDYNEK A7 MIESZKANIE NR 12



1. Wymiary pomieszczeń, lokalizacji przyjęte w standardach i inne podane na podstawie projektu budowlanego. W liku burlowy mogą wystąpić różnice w stosunku do stanu wynikającego z projektu, wynikające ze specyfiki prac budowlanych.
2. Wymiary są obliczane w świetle pionowych przesłód w stanie wykończonym, przy uwzględnieniu trykiew i okładzin o grubości 1,5 cm, na poziomie podłogi, bez uwzględnienia listw przypodłogowych, progów itp.
3. Powierzchnia użytkowa lokali oraz pomieszczeń określona jest na podstawie rozporządzenia Ministra Transportu, Budownictwa i Gospodarki Morowej z dnia 25.04.2012 w sprawie szczegółowego zakresu i formy projektu budowlanego oraz przy uwzględnieniu Instrukcji Polskiej Normy PN-ISO 9806-1:2007 z późniejszymi zmianami.
4. Jest to przykładowa aranżacja sytuacji wyłącznie do celów prezentacyjnych i nie stanowi oferty w rozumieniu kodeksu cywilnego na etapie realizacji. Niektóre szczegóły mogą ulec zmianie.



0 1 2 [m]



1	przedpokój	10,58 m <sup>2</sup>
2	pokój dzienny z aneksem kuchennym	27,47 m <sup>2</sup>
3	sypialnia	13,50 m <sup>2</sup>
4	sypialnia	11,54 m <sup>2</sup>
5	łazienka	5,08 m <sup>2</sup>
6	wc	2,11 m <sup>2</sup>

B1	balkon	4,88 m <sup>2</sup>
B2	balkon	4,27 m <sup>2</sup>

<b>powierzchnia</b>	<b>70,28 m<sup>2</sup></b>
<b>piętro</b>	<b>3</b>
<b>liczba pokoi</b>	<b>3</b>