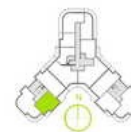
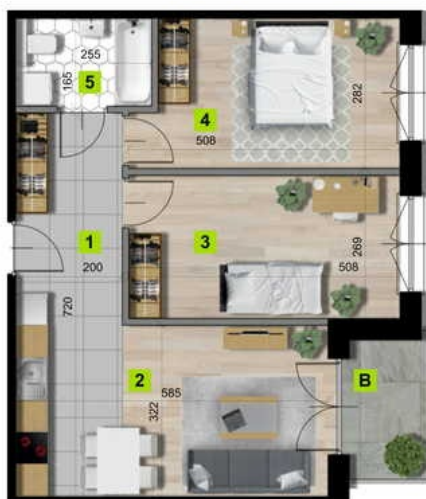


Grzegórski Park - Budynek A6
Mieszkanie 125

Termin realizacji: IVkw.2020/ Ikw.2021

Nr	Piętro	Powierzchnia *	Pokoje	Balkon / Taras	Cena za m ²	Cena **
125	8	57,04 m ²	3	- m ²	10 200 zł	581 808 zł

GRZEGÓRSKI PARK - BUDYNEK A6
MIESZKANIE NR 125



1	przedpokój	6,63 m ²
2	pokój dzienny z aneksem kuchennym	19,78 m ²
3	sypialnia	13,43 m ²
4	sypialnia	13,12 m ²
5	łazienka	4,08 m ²
B	balkon	3,89 m ²
powierzchnia		57,04 m²
piętro		8
liczba pokoi		3



0 1 2 [m]

* jest to przykładowa aranżacja służąca wyłącznie do celów prezentacyjnych i nie stanowi oferty w rozumieniu kodeksu cywilnego. Na etapie realizacji niektóre szczegóły mogą ulec zmianie.