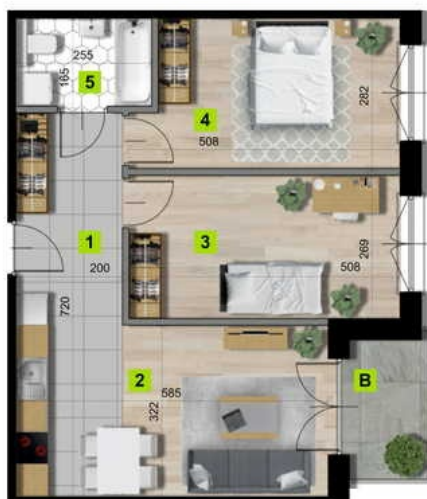


**Grzegórzki Park - Budynek A6**  
**Mieszkanie 122**

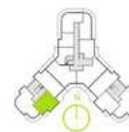
**Termin realizacji: IVkw.2020/ Ikw.2021**

Nr	Piętro	Powierzchnia *	Pokoje	Balkon / Taras	Cena za m2	Cena **
122	7	57,04 m <sup>2</sup>	3	- m <sup>2</sup>	10 000 zł	570 400 zł

**GRZEGÓRZKI PARK - BUDYNEK A6**  
**MIESZKANIE NR 122**



0 1 2 [m]



1	przedpokój	6,63 m <sup>2</sup>
2	pokój dzienny z aneksem kuchennym	19,78 m <sup>2</sup>
3	sypialnia	13,43 m <sup>2</sup>
4	sypialnia	13,12 m <sup>2</sup>
5	łazienka	4,08 m <sup>2</sup>
B	balkon	3,89 m <sup>2</sup>
<b>powierzchnia</b>		<b>57,04 m<sup>2</sup></b>
<b>piętro</b>		<b>7</b>
<b>liczba pokoi</b>		<b>3</b>

\* jest to przykładowa aranżacja służąca wyłącznie do celów prezentacyjnych i nie stanowi oferty w rozumieniu kodeksu cywilnego. Na etapie realizacji niektóre szczegóły mogą ulec zmianie.

**cena brutto 570 400 zł**