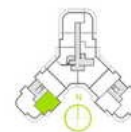
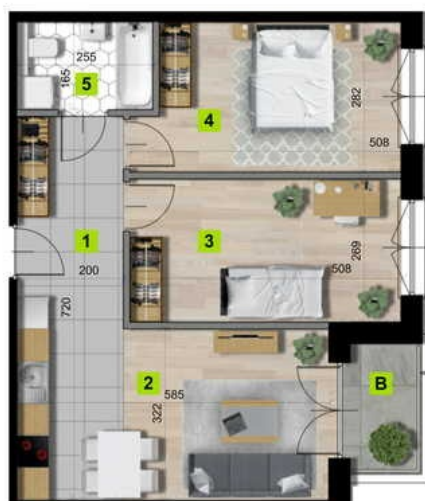


**Grzegórski Park - Budynek A6**  
**Mieszkanie 116**

**Termin realizacji: IVkw.2020/ Ikw.2021**

Nr	Piętro	Powierzchnia *	Pokoje	Balkon / Taras	Cena za m2	Cena **
116	5	57,04 m <sup>2</sup>	3	- m <sup>2</sup>		

**GRZEGÓRZKI PARK - BUDYNEK A6**  
**MIESZKANIE NR 116**



1	przedpokój	6,63 m <sup>2</sup>
2	pokój dzienny z aneksem kuchennym	19,78 m <sup>2</sup>
3	sypialnia	13,43 m <sup>2</sup>
4	sypialnia	13,12 m <sup>2</sup>
5	łazienka	4,08 m <sup>2</sup>
B	balkon	2,99 m <sup>2</sup>

**powierzchnia 57,04 m<sup>2</sup>**

**piętro 5**

**liczba pokoi 3**

\* jest to przykładowa aranżacja służąca wyłącznie do celów prezentacyjnych i nie stanowi oferty w rozumieniu kodeksu cywilnego. Na etapie realizacji niektóre szczegóły mogą ulec zmianie

**cena brutto 524 768 zł**



0 1 2 [m]