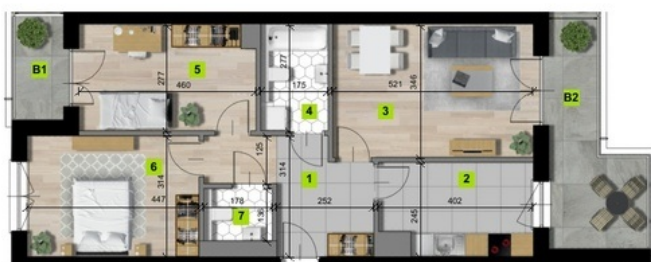


**Grzegórski Park - Budynek A6**  
**Mieszkanie 105**

**Termin realizacji: III/IV 2020**

Nr	Piętro	Powierzchnia *	Pokoje	Balkon / Taras	Cena za m2	Cena **
105	2	69,24 m <sup>2</sup>	3	- m <sup>2</sup>	8 600 zł	595 464 zł

**GRZEGÓRZKI PARK - BUDYNEK A6**  
**MIESZKANIE NR 105**



1	przedpokój	9,24 m <sup>2</sup>
2	kuchnia	9,11 m <sup>2</sup>
3	pokój dzienny	17,77 m <sup>2</sup>
4	łazienka	4,71 m <sup>2</sup>
5	sypialnia	12,27 m <sup>2</sup>
6	sypialnia	13,81 m <sup>2</sup>
7	łazienka	2,33 m <sup>2</sup>
B1	balkon 1	3,47 m <sup>2</sup>
B2	balkon 2	10,59 m <sup>2</sup>

**powierzchnia 69,24 m<sup>2</sup>**

**piętro 2**

**liczba pokoi 3**

\* jest to przykładowa aranżacja służąca wyłącznie do celów prezentacyjnych i nie stanowi oferty w rozumieniu kodeksu cywilnego. Na etapie realizacji niektóre szczegóły mogą ulec zmianie

**cena brutto 595 464 zł**



0 1 2 [m]

