

**Grzegórzki Park - Budynek A6**  
**Mieszkanie 102**

**Termin realizacji: IVkw.2020/ Ikw.2021**

Nr	Piętro	Powierzchnia *	Pokoje	Balkon / Taras	Cena za m2	Cena **
102	1	69,24 m <sup>2</sup>	3	- m <sup>2</sup>	8 900 zł	616 236 zł

**GRZEGÓRZKI PARK - BUDYNEK A6**  
**MIESZKANIE NR 102**

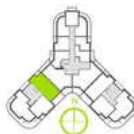


1	przedpokój	9,24 m <sup>2</sup>
2	kuchnia	9,11 m <sup>2</sup>
3	pokój dzienny	17,77 m <sup>2</sup>
4	łazienka	4,71 m <sup>2</sup>
5	sypialnia	12,27 m <sup>2</sup>
6	sypialnia	13,81 m <sup>2</sup>
7	łazienka	2,33 m <sup>2</sup>
B1	balkon 1	3,30 m <sup>2</sup>
B2	balkon 2	15,26 m <sup>2</sup>

<b>powierzchnia</b>	<b>69,24 m<sup>2</sup></b>
<b>piętro</b>	<b>1</b>
<b>liczba pokoi</b>	<b>3</b>



0 1 2 [m]



\* jest to przykładowa aranżacja służąca wyłącznie do celów prezentacyjnych i nie stanowi oferty w rozumieniu kodeksu cywilnego. Na etapie realizacji niektóre szczegóły mogą ulec zmianie.