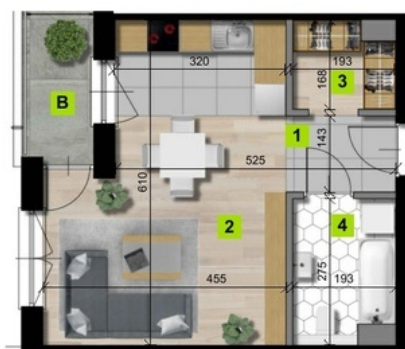


Grzegórski Park - Budynek A6
Mieszkanie 67

Termin realizacji: III/IV 2020

Nr	Piętro	Powierzchnia *	Pokoje	Balkon / Taras	Cena za m2	Cena **
67	5	34,06 m ²	1	- m ²	10 500 zł	357 630 zł

GRZEGÓRSKI PARK - BUDYNEK A6
MIESZKANIE NR 67



1	przedpokój	2,87 m ²
2	pokój dzienny z aneksem kuchennym	23,43 m ²
3	garderoba	2,88 m ²
4	łazienka	4,88 m ²
B	balkon	3,35 m ²

powierzchnia	34,06 m²
piętro	5
liczba pokoi	1



0 1 2 [m]

* jest to przykładowa aranżacja służąca wyłącznie do celów prezentacyjnych i nie stanowi oferty w rozumieniu kodeksu cywilnego. Na etapie realizacji niektóre szczegóły mogą ulec zmianie