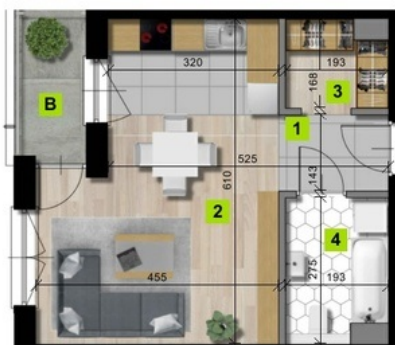


Grzegórski Park - Budynek A6
Mieszkanie 51

Termin realizacji: IVkw.2020/ Ikw.2021

Nr	Piętro	Powierzchnia *	Pokoje	Balkon / Taras	Cena za m2	Cena **
51	3	34,06 m ²	1	- m ²		

GRZEGÓRZKI PARK - BUDYNEK A6
MIESZKANIE NR 51



1	przedpokój	2,87 m ²
2	pokój dzienny z aneksem kuchennym	23,43 m ²
3	garderoba	2,88 m ²
4	łazienka	4,48 m ²
B	balkon	3,35 m ²

powierzchnia	34,06 m²
piętro	3
liczba pokoi	1



0 1 2 [m]

* jest to przykładowa aranżacja służąca wyłącznie do celów prezentacyjnych i nie stanowi oferty w rozumieniu kodeksu cywilnego. Na etapie realizacji niektóre szczegóły mogą ulec zmianie