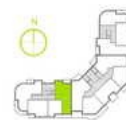


Grzegórski Park - Budynek A5
Mieszkanie 106

Termin realizacji: II/III kw. 2019

Nr	Piętro	Powierzchnia *	Pokoje	Balkon / Taras	Cena za m2	Cena **
106	8	70,46 m ²	3	- m ²		

GRZEGÓRZKI PARK - BUDYNEK A5
MIESZKANIE NR 106



1	przedpokój	10,88 m ²
2	wc	2,19 m ²
3	sypialnia 1	13,50 m ²
4	sypialnia 2	11,54 m ²
5	łazienka	4,98 m ²
6	pokój dzienny z aneksem kuchennym	27,37 m ²
B	balkon 1	5,95 m ²
B	balkon 2	5,09 m ²
	powierzchnia	70,46 m²
	piętro	8
	liczba pokoi	3

* jest to przykładowa aranżacja służąca wyłącznie do celów prezentacyjnych i nie stanowi oferty w rozumieniu kodeksu cywilnego. Na etapie realizacji niektóre szczegóły mogą ulec zmianie