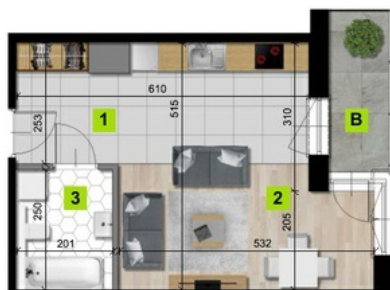


Grzegórski Park - Budynek A5
Mieszkanie 22

Termin realizacji: II/III kw. 2019

Nr	Piętro	Powierzchnia *	Pokoje	Balkon / Taras	Cena za m2	Cena **
22	6	32,54 m ²	1	- m ²	9 800 zł	318 892 zł

GRZEGÓRZKI PARK - BUDYNEK A5
MIESZKANIE NR 22



1	przedpokój	4,91 m ²
2	pokój dzienny z aneksem kuchennym	22,74 m ²
3	łazienka	4,89 m ²
	powierzchnia	32,54 m²
B	balkon	4,21 m ²
	piętro	6
	liczba pokoi	1

* jest to przykładowa aranżacja służąca wyłącznie do celów prezentacyjnych i nie stanowi oferty w rozumieniu kodeksu cywilnego. Na etapie realizacji niektóre szczegóły mogą ulec zmianie