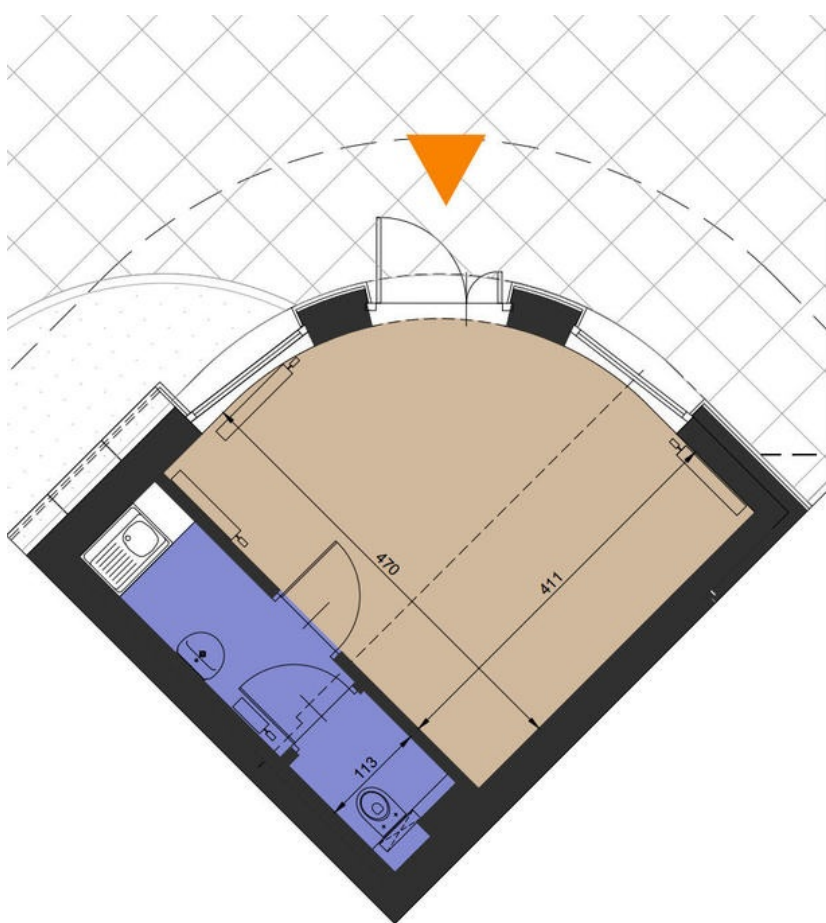


Grzegórzki Park - Budynek 2

Lokal U2

Inwestycja zrealizowana

Nr	Piętro	Powierzchnia *	Czynsz za m2
U2	0	21,60 m ²	56 zł



U2 21,60 m²

- | | |
|-------------------|----------------------|
| 1. Lokal Usługowy | 17,03 m ² |
| 2. Pom Socjalne | 3,24 m ² |
| 3. WC | 1,33 m ² |

