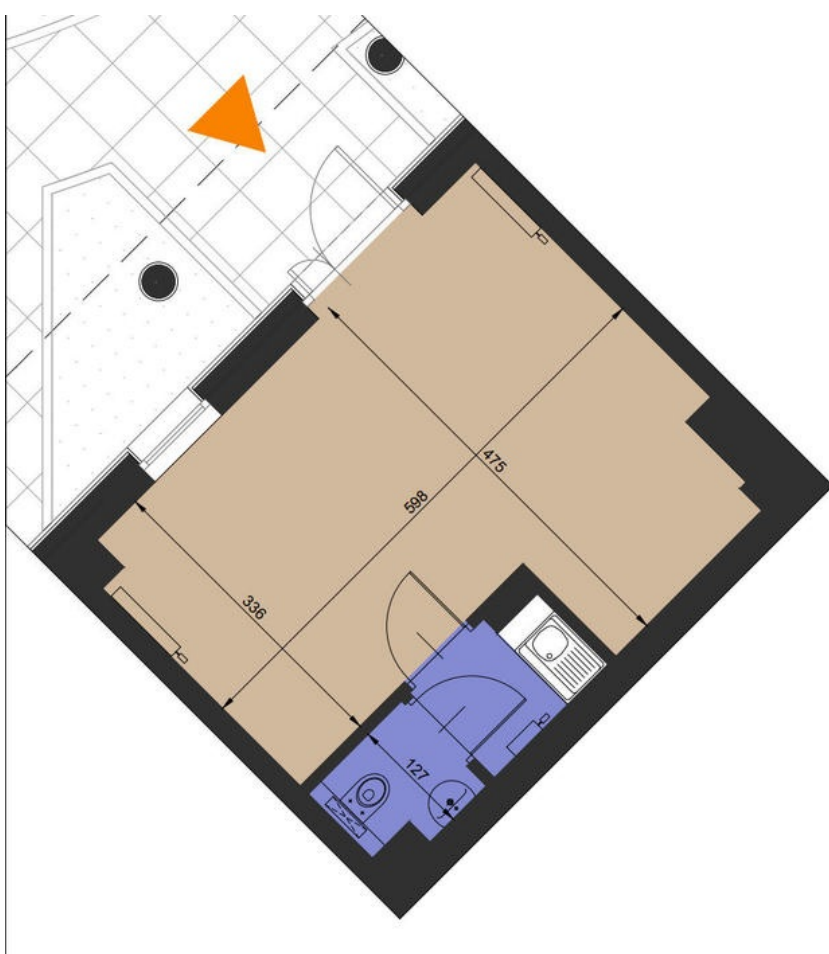


Grzegórzki Park - Budynek 2

Lokal U1

Inwestycja zrealizowana

Nr	Piętro	Powierzchnia *	Czynsz za m2
U1	0	26,00 m ²	56 zł



U1 26,37 m²

- | | |
|-------------------|----------------------|
| 1. Lokal Usługowy | 22,87 m ² |
| 2. Pom Socjalne | 2,07 m ² |
| 3. WC | 1,52 m ² |

